



ANNÉE ACADÉMIQUE 2024/2025

Guide pratique de l'alternance

Table des matières

LE MOT DE LA DIRECTRICE	2
HEM SANTE, UNE ECOLE DU GROUPE KDUCEA	4
Nos 4 valeurs.....	4
C'EST QUOI L'ALTERNANCE.....	6
POURQUOI FAIRE LE CHOIX POUR L'ALTERNANCE ?	7
Les avantages de l'alternance	7
Alternance vs Initial	9
CHOISIR ENTRE CONTRAT DE PROFESSIONNALISATION ET APPRENTISSAGE ?	11
GUIDE POUR TROUVER VOTRE ALTERNANCE	13
Techniques de recherche d'entreprise et stratégie de candidature	13
Comment faire un bon CV et rédiger une bonne lettre de motivation ?	14
Convaincre les Entreprises : Répondre aux Objections et Valoriser l'Alternance	16
Préparation aux Entretiens d'Embauche pour l'Alternance	18
Où trouver son entreprise pour l'alternance ?	20
REMUNERATION EN ALTERNANCE.....	25
AIDES FINANCIÈRES.....	27
DROITS ET DEVOIRS DE L'ALTERNANT	30
Mes droits.....	30
Mes devoirs	31
ACCOMPAGNEMENT SOCIAL	33
ALTERNANCE QUAND ON A UN HANDICAP	34
Obligation pour l'employeur	34
MODALITES DE RUPTURE DU CONTRAT EN ALTERNANCE	36
Pour le contrat de professionnalisation	36
Pour le contrat d'apprentissage	36
LE SECTEUR DE LA SANTE RECRUTE.....	37
Quelles sont les caractéristiques du secteur de la santé ?.....	37
NOS FORMATIONS HEM SANTE.....	39
NOS CAMPUS HEM SANTE.....	44
REJOINDRE HEM SANTE EN ALTERNANCE	46

LE MOT DE LA DIRECTRICE



Toutes les études prospectives s'accordent aujourd'hui à faire de la Santé le secteur où la croissance de l'emploi sera la plus forte pour les dix prochaines années. Les pouvoirs publics estiment, par exemple, à plus de 264 000 le nombre d'emplois qui auront été créés dans ce secteur entre 2019 et 2030. On parle en effet de « secteur », je préférerais pour ma part évoquer un « monde de la santé », un ensemble cohérent et riche, en pleine expansion. Car c'est un fait, l'extension du domaine professionnel de la santé est l'une des évolutions marquantes de ces dernières années. Le « monde de la santé » déborde très largement celui des « soignants » car notre perception de la santé est à présent très vaste, à l'instar de celle de l'OMS qui définit la santé comme « un état

complet de bien-être physique, mental et social et (qui) ne consiste pas seulement en une absence de maladie ou d'infirmité. » Elle implique ainsi le souci de soi comme celui des autres, à tous les âges de la vie. Car c'est la vie dont il est question, de la valeur de la vie, de la vie comme valeur, plus seulement la nôtre mais aussi celle de l'Animal, celle de notre environnement. Le Monde de la Santé ne cesse effectivement de s'élargir ! Il touche évidemment au traitement de la maladie, au médicament, mais aussi à l'alimentation, la diététique, l'esthétique, à l'apaisement du corps comme à celui de l'esprit.

Aucun de ces sujets n'est une nouveauté, bien sûr. En revanche, la prise de conscience de l'urgente nécessité à les prendre en compte ensemble l'est davantage. Tout se tient, telle est sans doute l'une des leçons à tirer de ces crises que nous traversons, crises climatiques, écologiques, sanitaires.

Mais le grand changement qui s'est opéré ces dix dernières années a été provoqué par l'irruption des nouvelles technologies qui ont permis la transition digitale, qui ont réalisé l'intégration de l'Intelligence Artificielle dans la pratique quotidienne des métiers de la santé, imposé la cybersécurité dans le traitement des données. On parle désormais communément de « e-santé », de « m-santé » que l'OMS prend soin de définir précisément (« utilisation des outils de production, de transmission, de gestion et de partage d'informations

numérisées au bénéfice des pratiques tant médicales que médico-sociales » pour la première, et pour la seconde tout ce qui passe par l'usage des appareils mobiles.)

Voilà la réalité à laquelle il faut préparer nos étudiants, la réalité qu'il faut leur faire découvrir. Ce monde nouveau de la santé qui est en train de se développer à grande vitesse, c'est celui où managers, informaticiens, ingénieurs, gestionnaires, communicants doivent travailler en harmonie avec les personnels médicaux comme avec les chercheurs en laboratoire, tout simplement parce qu'une entreprise de fabrication de prothèses n'est pas une entreprise comme les autres, qu'on ne communique pas sur un médicament comme sur un produit ménager ou qu'on n'administre pas un établissement de santé publique comme une société de services à la personne.

Ce monde nouveau a besoin d'une école nouvelle, une grande école dédiée aux métiers de la santé et dont la devise serait « Santé - Innovation - Technologies ». Cette Ecole existe, elle s'appelle HEM Santé dont je vous invite à découvrir la « pédagogie augmentée ».

Aygun KARIMOVA
Directrice d'HEM Santé, Haute École de Management

HEM SANTE, UNE ECOLE DU GROUPE KDUCEA EDUCATION

40 ans
d'expérience

8000 étudiants
par an

33 formations
dans 7 écoles

14 villes en
France

Kducea Education est un groupe engagé pour former celles et ceux qui construisent l'avenir de la santé.

Particulièrement attentifs à l'évolution des besoins des étudiants d'aujourd'hui, nous valorisons toutes les innovations pédagogiques qu'offrent les nouvelles technologies. Nous entretenons une dynamique constante entre les différentes formations que proposent tous nos programmes, facilitant les passerelles, afin que chacun puisse être assuré de trouver la profession ou l'activité qui lui convient le mieux.

Nos 4 valeurs

Le care

La société de demain sera une société du soin. Nous avons donc choisi d'accompagner les futurs professionnels de santé à prendre soin des autres et nous savons que pour y parvenir, tout commence par le soin que nous leur portons.

L'innovation

Nous mobilisons pour l'ensemble de nos formations les meilleurs outils et les méthodes les plus adaptées. Pour nous, l'innovation technologique ne va pas sans l'innovation pédagogique.

L'engagement

Nous respectons et nous protégeons la singularité de chaque étudiant, afin d'accompagner toujours ses besoins et de répondre à ses demandes au cours de sa formation et de sa carrière.

L'exigence

Nous faisons de la qualité des conditions d'apprentissage des futurs professionnels de santé, la garantie de leur réussite dans leurs métiers et celle de l'excellence de leurs pratiques.

Campus

Nos 14 campus HEM Santé en France :

- Bordeaux : 190 rue Lecocq, 33000 Bordeaux
- Brest : 6 rue Kergorju, 29200 Brest
- Clermont-Ferrand : 20 rue Barrière de Jaude, 63000 Clermont-Ferrand
- Dijon : 73 boulevard Mansart, 21000 Dijon
- Grenoble : 9 rue du Pré Cornu, 38610 Gières
- Lille : Parc Eurasanté, 235 av. de la recherche, 59120 Loos
- Lyon : 19 rue des Tuiliers, 69003 Lyon
- Marseille : 257, rue Saint Pierre, 13005 Marseille
- Montpellier : Espace Saint Charles, 300 rue Auguste Broussonnet, 34090 Montpellier
- Nantes : 11 bis Quai de Turenne, 44000 Nantes
- Niort : Centre Du Guesclin, Bâtiment A, Place Chanzy, 79100 Niort
- Rennes : 34 rue Anatole France, 35000 Rennes
- Saint-Etienne : 3 rue Claude Odde, 42000 Saint-Etienne
- Strasbourg : 15 rue Fg de Saverne, 67000 Strasbourg

[Prendre un rdv individuel](#)

C'EST QUOI L'ALTERNANCE ?

L'alternance est une méthode d'enseignement qui fusionne efficacement la théorie des cours avec l'expérience pratique en entreprise. Elle vous offre une occasion de mettre en application vos connaissances dans un cadre professionnel concret.

Apprentissage en salle de classe

Dans le cadre de l'alternance, vous suivrez des cours dispensés par des experts. Ces enseignements sont soigneusement conçus pour vous apporter les bases théoriques, les concepts clés et les outils essentiels pour une compréhension approfondie de votre domaine d'études. L'objectif est de vous doter d'une base solide de connaissances et de compétences fondamentales, cruciales pour votre réussite future.

Expérience pratique en entreprise

L'aspect pratique de l'alternance se matérialise à travers des périodes dédiées aux stages en entreprise. Ces opportunités vous permettent d'appliquer les connaissances acquises en classe dans des situations professionnelles réelles. Encadrés par des professionnels, vous allez développer des compétences pratiques, découvrir le fonctionnement de divers secteurs d'activité et vous intégrer dans le monde du travail.

Un équilibre entre théorie et pratique

L'essence même de l'alternance réside dans cet équilibre entre l'apprentissage théorique et l'expérience pratique. Ce mariage entre connaissances académiques et immersion professionnelle favorise une compréhension des sujets étudiés. Vous allez acquérir non seulement des compétences techniques, mais aussi des compétences transversales telles que la communication, la résolution de problèmes et le travail en équipe.

Une préparation au monde professionnel

En combinant études et expérience sur le terrain, l'alternance vous prépare efficacement à intégrer le marché du travail. Les compétences pratiques acquises et la familiarisation avec l'environnement professionnel vous offrent une longueur d'avance pour réussir leur transition vers le monde professionnel.

POURQUOI FAIRE LE CHOIX POUR L'ALTERNANCE ?

Les avantages de l'alternance

Vous vous demandez peut-être pourquoi choisir l'alternance pour vos études en santé ? C'est simple : l'alternance est une voie enrichissante qui combine études et expérience professionnelle, vous offrant un tremplin idéal vers le monde du travail. Voici les avantages clés de l'apprentissage en alternance, pensés spécialement pour vous.

1. Expérience professionnelle concrète

Vous pourrez ajouter à votre CV une expérience de travail réelle avant même d'avoir terminé vos études. L'alternance vous offre cette opportunité unique, ce qui est un atout majeur pour vos futures recherches d'emploi.

2. Mettre en pratique ce que vous apprenez

Vous apprenez quelque chose en cours puis vous l'appliquez directement en entreprise. C'est ça, l'alternance : une chance d'utiliser vos connaissances en temps réel.

3. Développer des compétences essentielles

Travailler en entreprise, c'est aussi apprendre à communiquer, à gérer votre temps, et à travailler en équipe. Des compétences utiles, quel que soit le chemin que vous choisirez plus tard.

4. Construire votre réseau

Pendant votre alternance, vous rencontrerez plein de professionnels du secteur. C'est l'occasion de se faire des contacts qui pourront vous être précieux pour votre avenir professionnel.

5. Plongée dans le secteur de la santé

L'alternance vous permet de découvrir de l'intérieur comment fonctionne le secteur de la santé, ses défis et ses opportunités. Une expérience inestimable pour votre future carrière.

6. Une porte vers l'emploi

Souvent, les entreprises d'alternance finissent par embaucher leurs alternants. Donc, si vous faites bonne impression, il y a des chances que cela débouche sur un job à la fin de vos études.

7. Gagner de l'argent pendant les études

L'alternance est aussi une façon de gagner un salaire pendant que vous étudiez, ce qui peut vraiment aider financièrement.

8. Gagner en maturité et confiance

L'expérience en entreprise vous prépare à entrer dans le monde du travail avec assurance et maturité. C'est un peu comme avoir une longueur d'avance sur vos camarades.

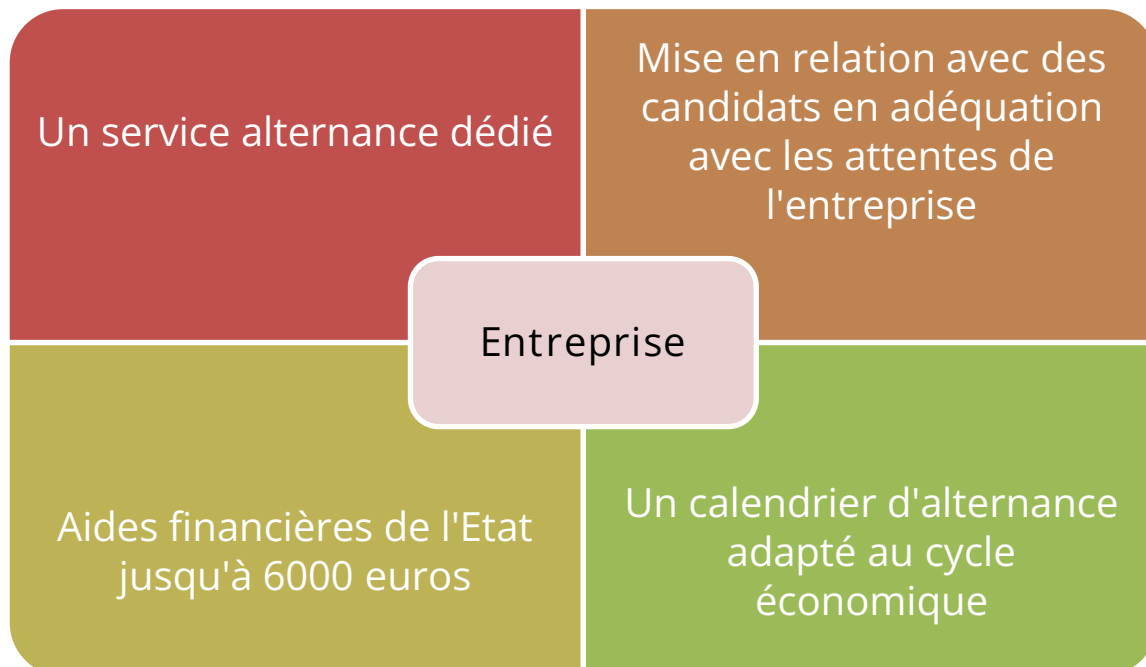
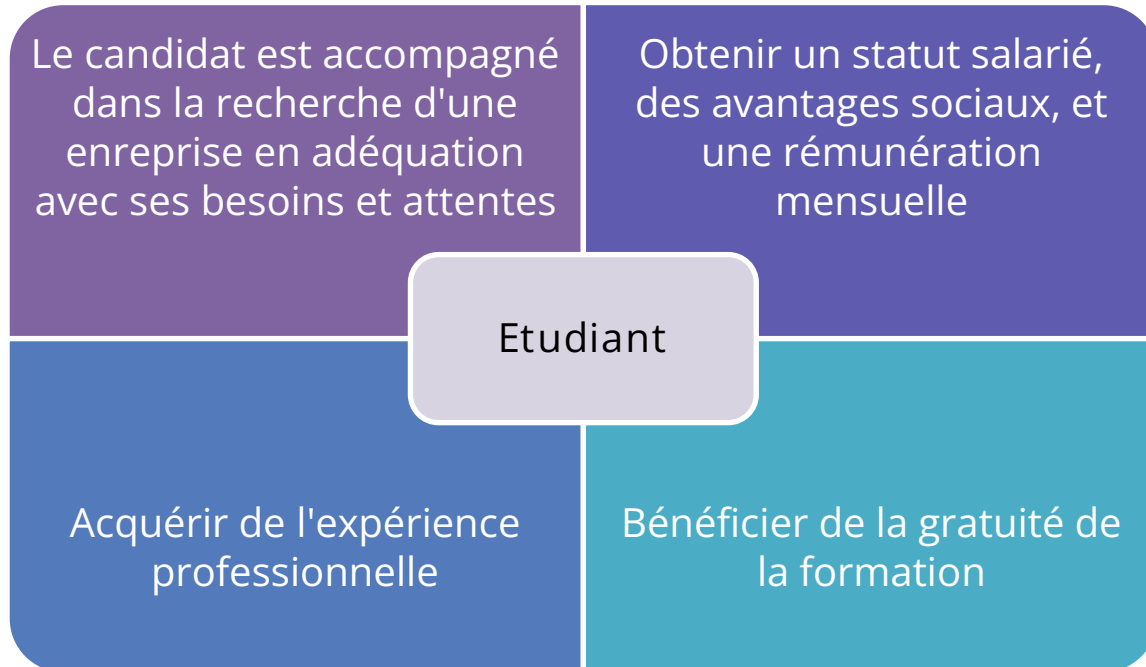
En choisissant l'alternance, vous optez pour une formation dynamique, qui vous prépare de manière concrète à votre future carrière dans le secteur de la santé. C'est un choix intelligent qui allie apprentissage, pratique et développement personnel.

Alternance vs Initial

Lorsque vous envisagez de commencer vos études dans le secteur de la santé, une question clé se pose : opter pour l'alternance ou la formation initiale ? Chaque mode a ses spécificités et avantages. Comprendre ces différences est crucial pour faire le bon choix. Voici une comparaison pour vous aider à décider.

Aspect	Alternance : L'Expérience Active	Formation Initiale : L'Approche Académique
Expérience Pro	Immersion en entreprise pour une expérience concrète dès le départ.	Expérience professionnelle principalement via des stages ponctuels.
Application des Cours	Application immédiate des cours en situation réelle de travail.	Forte concentration sur l'apprentissage théorique, pratique en stage.
Insertion Professionnelle	Transition facilitée vers le monde du travail grâce à l'expérience acquise.	Peut nécessiter une période d'adaptation post-diplôme pour acquérir de l'expérience.
Réseau	Développement d'un réseau professionnel étendu durant l'alternance.	Construction d'un réseau majoritairement académique, avec des opportunités en stage.
Finances	Rémunération durant l'alternance et financement de l'école, un soutien financier non négligeable.	Focus total sur les études sans rémunération et paiement de l'école si privée
Gestion du Temps	Exige une bonne organisation pour équilibrer études et travail.	Rythme plus traditionnel, centré sur les études et la vie étudiante.

Pour vous, étudiants en quête d'une formation solide et d'une entrée réussie dans le monde du travail, l'alternance est une voie royale. Elle combine le meilleur des cours théoriques avec une immersion totale en entreprise, vous permettant de mettre en pratique vos connaissances au fur et à mesure de votre apprentissage. Non seulement vous gagnerez en compétences et en confiance, mais vous construirez également un réseau professionnel précieux, un atout majeur pour votre future carrière. Avec l'alternance, vous êtes non seulement étudiants, mais aussi acteurs du monde professionnel favorisant vos chances de vous faire recruter.



CHOISIR ENTRE CONTRAT DE PROFESSIONNALISATION ET APPRENTISSAGE ?

La sélection entre un contrat d'apprentissage et un contrat de professionnalisation est une étape importante dans votre entrée sur le marché de l'emploi. Nous allons vous guider pour identifier l'option la plus adaptée à vos aspirations professionnelles et à votre contexte personnel.

	Contrat de professionnalisation	Contrat d'apprentissage	Convention de stage
Pour qui ?	<p>Apprenant.e de 16 ans à 25 ans révolus (26 ans moins un jour)</p> <p>Demandeur d'emploi 26 ans et plus Bénéficiaire du RSA Bénéficiaire de l'allocation de solidarité spécifique (ASS)</p> <p>Bénéficiaire de l'allocation aux adultes handicapés (AAH)</p> <p>Personne sortant d'un contrat unique d'insertion (CUI)</p>	<p>Apprenant.e de 16 ans à 29 ans révolus (30 ans moins un jour)</p> <p>L'âge peut-être porté à 34 ans révolus dans certains cas (voir site Service Public)</p> <p>Pas d'âge limite si apprenti reconnu travailleur handicapé ; ou si apprenti inscrit en tant que sportif de haut niveau (et autres cas particuliers : voir site Service Public)</p>	<p>Le stage est ouvert à tous les citoyens, quel que soit leur âge.</p>

Statut	Salarié.e	Salarié.e	Etudiant.e
Durée	1 an Ou 2 ans (BTS ou B3)	1 an Ou 2 ans (BTS ou B3)	Equivalent d'un stage de 6 mois (soit 132 jours max sur l'année - 924h)
Rémunération	65% du SMIC pour les - de 21 ans 80% du SMIC de 21 ans à 25 ans 100% du SMIC pour les 26 ans et plus (ou 85% du SMIC)	De 43% à 67% du SMIC de 18 à 20 ans De 53% à 78% du SMIC de 21 ans à 25 ans 100% du SMIC pour les 26 ans et plus	4.05€/h (minimum légal) (Si le montant horaire de la gratification est inférieur à 4.05€/h, le stagiaire est exonéré de cotisations sociales) Gratification varie en fonction du prorata du temps de présence et montant fixé par l'entreprise pour la gratification Environ 600 à 700 €/mois
Simulateur	Portail de l'alternance & simulateur		Simulateur & gratification de stage
Financement de la formation	Prise en charge par l'entreprise et l'OPCO	Prise en charge par l'entreprise et l'OPCO	Aucune prise en charge par la structure d'accueil. L'étudiant est le seul financeur.
En savoir plus	https://www.service-public.fr/particuliers/vosdroits/F15478	https://www.service-public.fr/particuliers/vosdroits/F2918	https://entreprendre.service-public.fr/vosdroits/F20559

GUIDE POUR TROUVER VOTRE ALTERNANCE

Techniques de recherche d'entreprise et stratégie de candidature

Lorsque vous vous lancez dans la recherche de votre alternance, il est essentiel d'adopter une approche stratégique et organisée. Trouver l'entreprise idéale pour votre alternance est une étape qui requiert réflexion, persévérance et créativité. Voici quelques conseils pour vous guider dans cette démarche.

1. Définir vos objectifs : Avant de commencer votre recherche, prenez un moment pour réfléchir à ce que vous recherchez vraiment dans une alternance. Quel type d'entreprise vous attire ? Quelles sont les compétences que vous souhaitez développer ? Cette réflexion initiale vous aidera à cibler vos recherches et à choisir les opportunités les plus pertinentes.
2. Utiliser les bonnes ressources : De nombreuses ressources sont à votre disposition pour trouver des offres d'alternance. Les sites spécialisés en emploi, les plateformes de réseautage professionnel telles que LinkedIn, et les forums d'emploi sont d'excellents points de départ. N'oubliez pas également les ressources de HEM Santé qui peuvent vous offrir des conseils personnalisés et des offres exclusives.
3. Réseau personnel et professionnel : Votre réseau peut être une source inestimable d'informations et d'opportunités. Parlez de votre recherche à vos enseignants, à vos camarades de classe, et à vos contacts professionnels. Souvent, les meilleures opportunités viennent d'une recommandation ou d'un conseil d'une personne de votre réseau.
4. Candidatures ciblées : Lorsque vous trouvez une offre qui vous intéresse, prenez le temps de personnaliser votre candidature. Adaptez votre CV et votre lettre de motivation à l'entreprise et au poste. Montrez que vous avez fait des recherches sur l'entreprise et que vous comprenez ses besoins et ses valeurs.
5. Persévérance et flexibilité : La recherche d'une alternance peut être un processus long et parfois décourageant. Il est important de rester motivé et de ne pas se décourager face aux refus. Soyez également ouvert à des opportunités dans des domaines ou des entreprises que vous n'aviez pas initialement envisagées.

Comment faire un bon CV et rédiger une bonne lettre de motivation ?

Votre CV et votre lettre de motivation sont vos premiers ambassadeurs auprès des entreprises. Ils doivent refléter non seulement vos compétences et expériences, mais aussi votre personnalité et votre motivation. Voici des conseils pratiques pour créer des documents percutants et authentiques.

1. Créer un CV Impactant

- **Clarté et Concision** : Votre CV doit être lisible et synthétique. Optez pour une mise en page épurée et aérée, et ne dépassez pas une page.
- **Personnalisation** : Adaptez votre CV à chaque entreprise. Mettez en avant les expériences et compétences les plus pertinentes pour le poste visé.
- **Expériences Significatives** : Incluez vos expériences professionnelles, stages, et projets universitaires. Pour chaque expérience, détaillez vos missions et ce que vous avez apporté au projet ou à l'entreprise.
- **Compétences et Langues** : Listez clairement vos compétences techniques et linguistiques. N'hésitez pas à évaluer votre niveau.
- **Loisirs et Intérêts** : Ils reflètent votre personnalité et peuvent être un sujet de conversation en entretien. Choisissez des loisirs qui mettent en valeur des compétences transversales.

2. Rédiger une lettre de motivation convaincante

- Introduction Personnalisée : Commencez par une accroche qui montre votre intérêt pour l'entreprise et le poste.
- Corps du Texte Structuré : Développez pourquoi vous êtes le candidat idéal. Reliez vos expériences et compétences aux besoins de l'entreprise.
- Authenticité et Enthousiasme : Exprimez votre motivation de manière sincère. Montrez que vous avez une compréhension claire de ce que l'alternance implique.
- Conclusion Engageante : Terminez par une phrase qui invite à l'action, comme une proposition de rencontre ou un entretien.

Quelques astuces supplémentaires

- Soignez les Détails : Vérifiez l'orthographe et la grammaire. Une lettre ou un CV avec des fautes peut être éliminatoire.
- Visuels Attractifs : Utilisez un modèle de CV professionnel et visuellement attrayant. Des outils en ligne comme Canva offrent des modèles gratuits.
- Mots-clés Pertinents : Intégrez des mots-clés liés au secteur de la santé et aux compétences spécifiques recherchées par l'entreprise. L'idéal est de reprendre les éléments de la fiche de poste et l'intégrer soit dans son CV ou soit dans sa lettre de motivation.
- Soyez Vous-même : Votre CV et votre lettre sont une expression de votre parcours unique. Restez fidèle à qui vous êtes.

Rappelez-vous que ces documents sont votre première impression auprès des employeurs. Prenez le temps de les peaufiner pour qu'ils vous représentent au mieux. Bonne chance dans cette étape cruciale de votre parcours vers l'alternance !

Convaincre les Entreprises : Répondre aux Objections et Valoriser l'Alternance

Dans cette section, nous allons fournir des conseils pour vous aider à surmonter les objections courantes des entreprises concernant le recrutement d'alternants. L'objectif est de vous équiper avec des arguments solides et persuasifs pour démontrer la valeur ajoutée d'un alternant de HEM Santé.

1. "Le coût d'un alternant est un frein"

Réponse : Mettez en lumière les avantages financiers pour l'entreprise, comme les aides de l'État, les réductions de charges sociales, et les crédits d'impôt, qui compensent souvent le coût d'embauche d'un alternant.

Argumentaire : "Bien que l'embauche d'un alternant implique certains coûts, il est essentiel de prendre en compte les aides financières disponibles pour les entreprises. Ces aides, ainsi que les exonérations de charges, rendent l'alternance économiquement avantageuse. Investir dans un alternant, c'est construire un vivier de talents pour l'avenir, tout en bénéficiant d'un soutien financier significatif."

2. "Les alternants manquent d'expérience"

Réponse : Soulignez que l'alternance est une occasion unique pour l'entreprise de former un individu selon ses standards et méthodes.

Argumentaire : "Bien que débutant, je suis extrêmement motivé pour apprendre et m'adapter. L'alternance est une opportunité pour votre entreprise de façonner mes compétences selon vos besoins spécifiques, avec l'avantage d'apporter un regard neuf et des idées innovantes."

3. "Recruter un alternant est chronophage"

Réponse : Mettez en avant votre préparation en amont par votre formation à HEM Santé, qui vous dote de bases solides et réduit le temps de formation en entreprise.

Argumentaire : "Ma formation à HEM Santé m'a préparé avec des connaissances et compétences fondamentales dans le domaine de la santé, ce qui diminue le temps nécessaire pour m'intégrer efficacement dans votre équipe."

4. "Les alternants ne sont pas aussi engagés"

Réponse : Insistez sur votre engagement personnel et votre désir de contribuer significativement à l'entreprise.

Argumentaire : "L'alternance est un choix délibéré pour moi, reflétant mon engagement envers une carrière dans le secteur de la santé. Je suis déterminé à apporter une contribution significative à votre entreprise."

5. "L'alternance est complexe sur le plan administratif"

Réponse : Rassurez l'entreprise sur la simplicité des démarches, grâce au soutien et aux conseils de nos chargés de relations entreprises.

Argumentaire : "Je comprends que les aspects administratifs peuvent paraître compliqués, mais HEM Santé propose un accompagnement pour simplifier ces procédures, assurant ainsi une intégration fluide et sans contrainte excessive pour votre entreprise."

6. "Les alternants ne restent pas après leur contrat"

Réponse : Exprimez votre vision d'un parcours professionnel à long terme au sein de l'entreprise.

Argumentaire : "Je vois cette alternance comme le début d'un parcours professionnel durable au sein de votre entreprise. Mon objectif est de construire une carrière solide dans le secteur de la santé, en commençant par cette expérience enrichissante."

Préparation aux Entretiens d'Embauche pour l'Alternance

L'entretien d'embauche pour une alternance est un important et peut définir le début de votre carrière professionnelle. Il requiert une préparation spécifique, car il s'agit de démontrer non seulement vos compétences, mais aussi votre potentiel en tant que futur professionnel. Voici quelques conseils pour vous préparer efficacement.

1. Comprendre les attentes de l'entretien

- Les entreprises cherchent à évaluer votre motivation pour l'alternance, votre intérêt pour le secteur de la santé et pour l'entreprise spécifique.
- Il est important de montrer que vous êtes prêt à apprendre et à vous adapter à un environnement professionnel tout en poursuivant vos études.

2. Recherche approfondie sur l'entreprise

- Informez-vous sur l'entreprise : son histoire, ses produits ou services, ses valeurs et sa culture.
- Comprenez ses défis actuels dans le secteur de la santé et réfléchissez à la manière dont vous pouvez y contribuer.

3. Préparation de vos réponses

- Pensez aux questions classiques : "Pourquoi avez-vous choisi l'alternance ?", "Pourquoi notre entreprise ?", "Quelles sont vos forces et vos faiblesses ?".
- Préparez des exemples concrets de vos expériences passées qui démontrent vos compétences et votre capacité d'adaptation.

4. Questions spécifiques à l'alternance

- Soyez prêt à répondre à des questions sur la gestion du temps, l'équilibre entre études et travail, et vos méthodes d'organisation.
- Réfléchissez à ce que vous attendez de l'alternance et à ce que vous pouvez apporter à l'entreprise.

5. Simuler l'entretien

- Organisez une simulation d'entretien avec un ami, un membre de la famille ou demander un rendez-vous spécifique aux chargés de relations entreprises.
- Cela vous aidera à vous habituer au format de l'entretien et à améliorer votre aisance orale.

6. Préparation logistique

- Choisissez une tenue professionnelle adaptée à la culture de l'entreprise.
- Planifiez votre trajet pour arriver à l'heure, et préparez tous les documents nécessaires (CV, lettre de motivation, etc.).

7. Questions à poser à l'employeur

- Préparez une liste de questions à poser à l'employeur. Cela montre votre intérêt et votre engagement envers l'opportunité d'alternance. Il peut être mal vu de ne pas avoir de questions.
- Par exemple, demandez des détails sur les missions, l'équipe avec laquelle vous travaillerez, ou les perspectives de développement au sein de l'entreprise.

8. Après l'entretien

- Pensez à envoyer un email de remerciement pour l'opportunité d'entretien.
- Réfléchissez à votre performance lors de l'entretien et notez les points à améliorer pour les prochaines fois.

Se préparer minutieusement pour un entretien d'alternance est la clé pour faire une première impression positive et convaincante. Rappelez-vous, chaque entretien est une expérience d'apprentissage qui vous rapproche de votre objectif professionnel.

Où trouver son entreprise pour l'alternance ?

La recherche de l'entreprise idéale pour votre alternance est une étape décisive de votre parcours. Il existe plusieurs moyens efficaces pour trouver des opportunités d'alternance dans le secteur de la santé. Voici quelques pistes pour vous orienter dans votre recherche.

1. Les Campus de HEM Santé

- Profitez des ressources et du réseau de votre école. Les campus de HEM Santé peuvent vous fournir des offres d'alternance, des conseils personnalisés et des événements de networking.
- Participez aux ateliers de préparation aux entretiens et aux sessions de coaching proposés par l'école.

2. Sites d'Emploi et Plateformes Spécialisées

- Consultez les sites d'emploi généralistes et les plateformes spécialisées dans l'alternance et le secteur de la santé. Des sites comme L'Étudiant, Indeed, France Travail (ancien Pole Emploi), Hello Work ou La Bonne Alternance peuvent être de bonnes sources.
- Utilisez des filtres de recherche pour cibler des offres spécifiques à l'alternance dans le domaine de la santé.

3. Réseaux Sociaux Professionnels

- LinkedIn est un outil incontournable. Créez ou optimisez votre profil, rejoignez des groupes liés au secteur de la santé, et interagissez avec des professionnels du domaine.
- Suivez les entreprises qui vous intéressent et soyez attentif aux annonces d'alternance qu'elles pourraient publier.

4. Salons de l'Emploi et Forums d'Alternance

- Assistez aux salons de l'emploi, aux forums d'alternance, et aux journées portes ouvertes organisés dans votre région ou spécifiquement dans le secteur de la santé.
- Ces événements sont des occasions précieuses pour rencontrer des employeurs, distribuer votre CV, et obtenir des entretiens.

5. Candidature Spontanée

- Ne sous-estimez pas la puissance de la candidature spontanée. Identifiez les entreprises qui vous intéressent et envoyez-leur directement votre CV et lettre de motivation.
- Une candidature bien ciblée et personnalisée peut souvent déboucher sur des opportunités inattendues.

6. Réseau Personnel et Professionnel

- Parlez de votre recherche d'alternance à votre entourage, y compris professeurs, anciens élèves, amis, et famille. Ils peuvent avoir des contacts ou des conseils utiles.
- Pensez également à des mentors ou des professionnels que vous avez rencontrés lors de stages ou d'événements.

7. Entreprises Partenaires de l'École

- Renseignez-vous sur les entreprises partenaires de HEM Santé visibles sur notre site hem-sante.fr. Ces entreprises sont souvent disposées à accueillir des alternants de l'école en raison de leur relation établie.

8. Veille Active

- Restez toujours à l'affût de nouvelles opportunités. Abonnez-vous aux newsletters, aux alertes emploi, et restez actif dans les groupes professionnels.

La recherche d'une entreprise pour votre alternance demande du temps et de la persévérance, mais avec ces stratégies, vous augmentez vos chances de trouver une entreprise qui correspond à vos attentes et à votre projet professionnel.

PARCOURS D'ACCOMPAGNEMENT CARRIÈRE POUR TROUVER VOTRE ALTERNANCE ?

Le parcours d'accompagnement carrière, 100% en ligne créé par HEM Santé pour nos futurs étudiants. Un dispositif gratuit, adapté à vos besoins et à votre rythme !

L'objectif est de vous permettre de mieux comprendre le secteur de votre formation et les opportunités professionnelles qui peuvent s'ouvrir à vous, de découvrir votre potentiel et acquérir de nouvelles compétences afin de mettre toutes les chances de votre côté pour trouver l'alternance de vos rêves! 😊

Nous vous conseillons fortement de suivre ce parcours !

OBJECTIFS :

- Acquérir une vision d'ensemble des secteurs de la santé et des principaux acteurs, et des compétences recherchées
- Connaître le dispositif de l'apprentissage
- Définir son projet professionnel
- Identifier et exploiter les ressources numériques
- Monter en employabilité en tirant profit de chaque expérience comme levier d'évolution (expérience associative, job étudiant, expérience professionnelle dans d'autres domaines)
- Capitaliser sur ses softs-skills, compétences transversales et professionnelles, et sa motivation pour valoriser son profil même en étant junior
- Maitriser la langue française et anglaise en milieu professionnel
- Maitriser la méthodologie de recherche pour trouver un contrat d'apprentissage

PUBLIC :

- Étudiants inscrits en BTS Diététique, BTS SP3S, Chargé d’Affaires Santé ou Bachelor Management et Santé qui sont à la recherche d’un contrat d’apprentissage

PÉRIODE : Entre janvier et août 2024

[Découvrir les prochains événements](#)

REMUNERATION EN ALTERNANCE

La rémunération en alternance est un aspect essentiel à prendre en compte lorsque vous choisissez cette voie d'études. Elle varie en fonction de plusieurs critères, tels que votre âge et l'année de formation. Dans les lignes suivantes, un tableau détaillé vous fournira une vue claire sur les différentes grilles de salaire en alternance, vous permettant ainsi de mieux comprendre comment votre rémunération sera calculée.

Salaires en apprentissage (01/01/2024)	Apprenti - de 18 ans		Apprenti de 18 à 20 ans		Apprenti de 21 à 25 ans	
	Salaire brut	Montant brut	Base de calcul	Montant brut	Base de calcul	Montant brut
1ere année	27% du Smic	477,07 €	43% du Smic	759,78 €	53% du Smic*	936,47 €
2eme année	39% du Smic	689,10 €	51% du Smic	901,13 €	61% du Smic*	1 077,82 €
3eme année	55% du Smic	971,81 €	67% du Smic	1 183,84 €	78% du Smic*	1 378,20 €
	Apprenti de 26 ans et plus					
	Salaire brut			Montant brut		
	100% du Smic*			1 766,92 €		

* En pourcentage du Smic ou du Salaire Minimum Conventionnel (SMC) si existant

Salaires en professionnalisation (01/01/2024)	Moins de 21 ans		De 21 à 25 ans		26 ans et plus*	
	Base	Salaire brut	Base	Salaire brut	Base	Salaire brut
Diplôme inférieur au bac (ou niveau IV)	55% du Smic	971,81 €	70% du Smic	1 236,84 €	100% du Smic	1 766,92 €
Diplôme supérieur ou égal au Bac	65% du Smic	1 148,50 €	80% du Smic	1 413,54 €		

* Rappel : le salaire d'un alternant de 26 ans et plus s'élève au minimum à 100% du smic OU 85% du salaire minimum conventionnel de branche (SMC) s'il existe et est applicable à l'entreprise.

HEM Santé propose 4 formations en alternance en contrat d'apprentissage, au rythme moyen de 3 jours en entreprise et 2 jours à l'école, ou inversement. Le calendrier annuel détaillé est communiqué avant la signature du contrat. Au terme de sa formation, l'étudiant obtiendra un diplôme de l'État et/ou une certification reconnue.

Nos
formations

- BTS Diététique : 2 ans niveau Bac+2
- BTS SP3S : 2 ans niveau Bac+2
- Chargé d'Affaires Santé : 1 an niveau Bac+2
- Bachelor Management et Santé : 3ème année en alternance, niveau Bac+3

AIDES FINANCIÈRES

Commencer une formation en alternance peut soulever des questions importantes concernant le soutien financier. Heureusement, plusieurs aides financières sont disponibles pour alléger le fardeau économique des étudiants en alternance et de leurs employeurs.

Cette section vise à vous fournir une vue d'ensemble claire des différentes aides et subventions disponibles, vous aidant ainsi à planifier votre parcours d'alternance avec plus de sérénité et de confiance.

Prime d'activité

La Prime d'Activité est une aide financière destinée à compléter vos revenus qui est accessible sous conditions de ressources.

Plus d'infos sur www.caf.fr

Conditions		Attention
Majeurs	Revenus entre 943,44 € et 1787 € net sur les 3 derniers mois	A renouveler tous les 3 mois

Aide au logement

L'APL L'Allocation Personnalisée au Logement (APL) vous est versée sous condition de ressources

Plus d'infos sur www.caf.fr + [Action logement](#)

Conditions	Montant	Attention
Demande à faire auprès de la CAF de votre lieu de domicile	Entre 35 € et 295 € par mois (selon revenu, situation...)	Délai d'attente de 2 à 3 mois

La garantie Visale

Elle vous permet de disposer d'une caution pour la location de votre résidence principale.

Plus d'infos sur www.visale.fr

Aide mobil-jeune

Elle permet de prendre en charge une partie de votre loyer pendant la durée de votre formation

Plus d'infos sur www.actionlogement.fr

Conditions	Montant	Attention
- de 30 ans, Salaire inférieur au SMIC Brut	Entre 10 € et 100 € par mois (calculé selon le montant de la CAF)	Versé 2 fois par an délai d'attente de 3 à 4 mois
		Demande à faire au maximum 6 mois après le début de la formation

Aide au Permis B

L'aide au financement du Permis de Conduire B, proposée aux apprentis, soutient votre mobilité dans le cadre de votre formation en alternance.

Plus d'infos sur <https://urlz.fr/blej>

Conditions	Montant	Attention
+ de 18 ans	500 €	Dossier à compléter et à transmettre au CFA

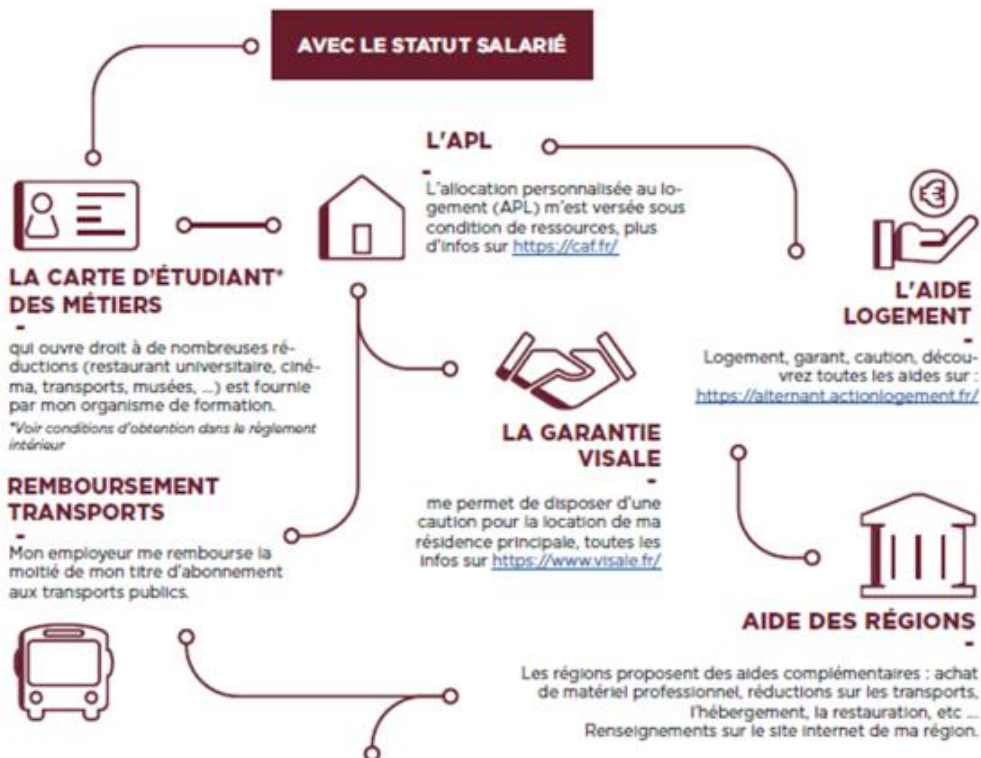
Remboursement transports

Votre employeur vous rembourse la moitié de votre titre d'abonnement aux transports publics. Vous pouvez aussi bénéficier de tarifs spécifiques sur les trains grandes lignes et sur les TER.

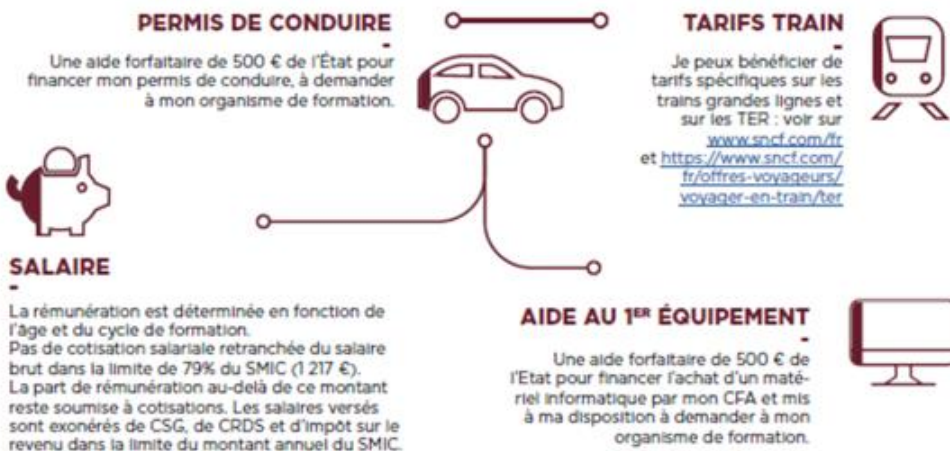
Plus d'infos sur www.sncf.com et www.ter.sncf.com

Aides de la région

Les régions proposent des aides complémentaires : achat de matériel professionnel, réductions sur les transports, l'hébergement, la restauration, etc.
Plus d'infos sur le site de votre région.



SPÉCIFICITÉS POUR LES CONTRATS D'APPRENTISSAGE



DROITS ET DEVOIRS DE L'ALTERNANT

Comprendre vos droits et devoirs en tant qu'alternant est aussi important que vos cours. Nous allons voir ensemble ce que vous et votre employeur devez savoir pour que votre expérience d'alternance se déroule sans accroc.

Mes droits

- Je suis salarié et je bénéficie des mêmes droits que les salariés de l'entreprise.
- Je dois passer la visite médicale d'embauche obligatoire au plus tard 2 mois après mon embauche.
- Je participe aux élections professionnelles de l'entreprise, si je remplis les conditions d'électorat et d'éligibilité
- La durée légale du travail effectif est fixée à 35 heures par semaine.
- Les conditions de rémunération des heures supplémentaires sont celles qui sont applicables au personnel de l'entreprise concernée.
- J'ai droit aux congés payés légaux soit 5 semaines de congés payés par an.
- Si je poursuis mon activité dans l'entreprise à l'issue de mon contrat d'apprentissage en signant un contrat de travail (CDI, CDD ou contrat de travail temporaire), mon ancienneté est reconnue.
- Je bénéficie de la carte d'étudiant des métiers qui ouvre droit à de nombreuses réductions (restaurant universitaire, cinéma, transports, Musées, ...). Elle est fournie par l'organisme de formation.

Spécificités pour les apprentis

- Pour la préparation de mes épreuves, j'ai le droit à un congé supplémentaire de 5 jours ouvrables dans le mois qui les précède.
- Ces jours s'ajoutent aux congés payés et sont rémunérés.

Mes devoirs

- Je me conforme aux règles et à la culture de l'entreprise.
- J'adopte une tenue vestimentaire correcte et un langage approprié.
- Je suis ponctuel et je préviens immédiatement en cas de retard et d'absence.
- J'ai un comportement professionnel (intégration dans l'équipe, participation active et disponibilité, capacité à se prendre en charge).
- Je prends soin du poste de travail qui est mis à ma disposition : propreté, ordre, respect du matériel.
- Je respecte les salariés de l'entreprise : pas de remarque désobligeante, pas de familiarité.
- Je ne diffuse pas d'informations confidentielles sur l'entreprise.

AVEC LE STATUT SALARIÉ

Je suis salarié et je bénéficie des mêmes droits et devoirs que les salariés de l'entreprise.

Je dois passer la visite médicale d'embauche obligatoire au plus tard 2 mois après mon embauche.

La durée légale du travail effectif est fixée à 35 heures par semaine.

J'ai le droit aux congés payés légaux soit 5 semaines de congés payés par an.

Je participe aux élections professionnelles de l'entreprise, si je remplis les conditions d'électorat et d'éligibilité.

Si je poursuis mon activité dans l'entreprise à l'issue de mon contrat d'apprentissage en signant un contrat de travail (CDI, CDD ou contrat de travail temporaire) mon ancienneté est reconnue.

SPÉCIFICITÉ POUR LES CONTRATS D'APPRENTISSAGE

Pour la préparation de mes épreuves, j'ai droit à un congé supplémentaire de 5 jours ouvrables dans le mois qui les précède. Ces jours s'ajoutent aux congés payés et sont rémunérés.

SPÉCIFICITÉ POUR LES CONTRATS D'APPRENTISSAGE

En cas de litige avec mon employeur et si j'ai une réclamation qui porte sur le contrat d'apprentissage (sur le temps de travail, la rémunération, ou les congés par exemple, ou même sur la résiliation du contrat), je préviens mon organisme de formation et je peux me tourner vers le médiateur de l'apprentissage.

Les conditions de rémunération des heures supplémentaires sont celles qui sont applicables au personnel de l'entreprise concernée.

Vous pouvez consulter la FICHE ET SÉCURITÉ AU TRAVAIL : [ici](#)

ACCOMPAGNEMENT SOCIAL

Nous assurons un accompagnement aux apprentis pour prévenir ou résoudre les difficultés d'ordre social et matériel susceptibles de mettre en péril le déroulement du contrat d'apprentissage.

La mission locale exerce une mission de service public de proximité afin de vous aider à surmonter les difficultés qui font obstacle à votre insertion professionnelle et sociale (emploi, formation, orientation, mobilité, logement, santé, accès à la culture et aux loisirs) : [voir l'annuaire](#).

Vous pouvez également vous adresser au Centre département ou communal d'action sociale de votre lieu de résidence.

Voici quelques numéros d'écoute psychologique :

- Fil santé jeunes : Écoute, information et orientation des jeunes dans les domaines de la santé physique, psychologique et sociale. Ligne d'écoute téléphonique anonyme et gratuite 7j/7, de 8h à minuit. Tél : 32 24 ou 01 44 93 30 74 (depuis un portable) - www.filsantejeunes.com
- Croix-Rouge Écoute : 0 800 858 858
- Sos Dépression : 01 40 47 95 95
- Suicide Écoute : 01 45 39 40 00 - Site Internet : www.suicide-ecoute.fr
- SOS Amitié : Permanence d'écoute téléphonique 24h/24, 7j/7 - Retrouvez les numéros régionaux d'appel sur le www.sos-amitie.org

ALTERNANCE QUAND ON A UN HANDICAP

Si vous êtes en situation de handicap et envisagez l'alternance, sachez que de nombreuses ressources et soutiens sont disponibles pour vous accompagner dans cette démarche. Voici des informations clés et des conseils pour vous aider à naviguer dans le monde de l'alternance avec assurance.

Obligation pour l'employeur

Les entreprises de plus de 20 salariés doivent employer un certain pourcentage de travailleurs handicapés, y compris dans leurs effectifs en alternance. Cela crée des opportunités spécifiques pour les personnes en situation de handicap.

Accompagnement et aménagement personnalisés

- Il n'y a pas de limite d'âge pour signer un contrat d'apprentissage en situation de handicap. De plus, le contrat peut être étendu jusqu'à 4 ans si nécessaire.
- Des aménagements spécifiques (matériel pédagogique, adaptation du poste de travail) sont possibles pour faciliter votre apprentissage et intégration.

Aides financières pour l'employeur et l'apprenti

Un étudiant en situation de handicap qui entre en apprentissage peut recevoir une aide financière unique, variant entre 1 000 et 3 000 euros en fonction de son âge. Cette prime, attribuée une seule fois, vient s'ajouter au salaire mensuel de l'apprenti.

Par ailleurs, si une entreprise engage un apprenti reconnu comme travailleur handicapé, elle peut prétendre à une subvention allant de 1 000 à 7 000 euros, dépendant de la longueur du contrat d'apprentissage.

En cas d'embauche de l'apprenti après son contrat, l'entreprise peut bénéficier d'une aide additionnelle variant de 500 à 2 000 euros, selon le type de contrat signé (CDD ou CDI). Ces aides financières, fournies par l'Agefiph, sont cumulables avec d'autres soutiens financiers disponibles pour les entreprises, y compris ceux offerts par les autorités régionales.

Meilleure embauche après une alternance

Les statistiques montrent qu'une personne handicapée en contrat d'alternance a de fortes chances d'être recrutée à la fin du contrat, ce qui témoigne de l'efficacité de l'alternance comme levier d'insertion professionnelle.

L'alternance s'avère donc être une voie d'accès privilégiée au monde professionnel pour les étudiants en situation de handicap, combinant formation adaptée, soutien financier, et opportunités d'emploi significatives. Chez HEM Santé, nous sommes déterminés à soutenir et accompagner chaque étudiant dans la réalisation de ses objectifs professionnels, en veillant à ce que l'alternance soit une expérience enrichissante et accessible à tous.

Petit conseil

Ciblez des entreprises ayant une politique d'inclusion et d'accessibilité reconnue, ou qui ont déjà de l'expérience dans l'intégration d'alternants en situation de handicap. Et pensez à vous rendre sur le site de l'AGEFIPH.

[En savoir plus sur la situation de handicap](#)

MODALITES DE RUPTURE DU CONTRAT EN ALTERNANCE

Pour le contrat de professionnalisation

Dans le cas d'un contrat de professionnalisation, les conditions de rupture varient en fonction de la nature du contrat (CDD ou CDI) :

- Pendant la Période d'Essai : Le contrat peut être rompu des deux côtés.
- Procédure de Rupture : La rupture doit être concertée et formalisée entre l'employeur, le tuteur et l'apprenant. Une simple démission n'est pas suffisante.
- Rupture d'un CDD : Le salarié ne peut rompre unilatéralement un CDD avant son terme, sauf accord de l'employeur ou en cas de nouvelle embauche. L'employeur ne peut rompre un CDD avant son terme que pour faute grave, force majeure ou avec l'accord de l'apprenant.
- Rupture d'un CDI : Si le contrat est un CDI, la rupture suit les mêmes règles qu'un CDI classique, nécessitant un motif réel et sérieux. Le salarié peut démissionner en respectant les procédures établies.

Pour le contrat d'apprentissage

Le contrat d'apprentissage peut être rompu dans les conditions suivantes :

- Pendant les 45 Premiers Jours : Résiliation unilatérale possible par l'employeur ou l'apprenti.
- Rupture d'Accord Commun : Possible entre l'employeur et l'apprenti à tout moment.
- Initiative de l'Apprenti : L'apprenti doit en informer le CFA, puis l'employeur, avec un préavis.
- Faute Grave ou Inaptitude : La rupture suit la procédure de licenciement pour motif personnel.
- Obtention du Diplôme Avant le Terme : L'apprenti peut rompre le contrat en informant l'employeur deux mois à l'avance.

Dans tous les cas, une communication préalable avec le CFA est requise. En fin de contrat, l'employeur doit fournir divers documents au salarié, tels que le certificat de travail et l'attestation Pôle emploi. Il est à noter que la prime de précarité n'est généralement pas applicable pour les contrats d'apprentissage et de professionnalisation

LE SECTEUR DE LA SANTE RECRUTE

Quelles sont les caractéristiques du secteur de la santé ?

Le secteur de la santé est un poids lourd de l'économie française et du marché de l'emploi. Il est composé de leaders nationaux d'envergure mondiale et bénéficie aussi d'un important tissu de PME. Le secteur de la santé propose une ouverture sur de nouveaux et nombreux horizons avec 200 métiers répartis en 8 familles dont :

1. Le soin
2. Le médico-technique
3. La rééducation et l'appareillage
4. Le social et l'éducatif
5. La recherche et l'innovation
6. La technique et la logistique
7. La qualité et l'hygiène
8. Le management et l'administrateur



12%
du PIB

La France est l'un des pays qui consacre le plus de richesse à la dépense courante de santé.



+47%
de croissance

La e-santé est en forte croissance et recrute massivement pour soutenir son développement.



+ de 200
Métiers

Avec des fonctions variées : R&D, production, commercialisation, fonctions support etc.



455 000
Employés

La filière des industries de santé regroupe en France 3 100 entreprises.



923
start-ups

C'est le nombre de start-ups santé répertoriées par le Hub Digital de BPI France.



100 Thématiques
ou enjeux d'impacts

La healthtech (Medtech, biotech, e-santé) à la pointe de la santé d'aujourd'hui et de demain.

NOS FORMATIONS HEM SANTE

HEM Santé, la 1ère Business School Santé

Le domaine de la santé vous attire ? Vous souhaitez intégrer un secteur à haut potentiel qui recrute et donner du sens à votre carrière ? Vous voulez vous faire accompagner par une équipe enseignante spécialisée dans son domaine d'expertise ? Notre école est faite pour vous !

Bénéficiez de la qualité pédagogique du Groupe Kducea Education, leader des formations liées au secteur de la santé, en intégrant la Haute Ecole de Management : [HEM Santé](#).

Nous vous accompagnerons pour réussir votre entrée dans la vie professionnelle dans les [secteurs de la santé](#), via 4 formations :

- un Bachelor qui vous apportera la double compétence Management et Santé.
- un BTS diététique
- un BTS SP3S (Services et Prestations des Secteurs Sanitaire et Social)
- une formation Chargé d'Affaires Santé

Une question ? Nous sommes disponibles pour vous conseiller et vous renseigner sur nos formations via des [RDV individuels](#). Nous organisons également des [événements](#) tels que des journées portes ouvertes, des réunions d'informations, des conférences ... les occasions de rencontrer HEM Santé sont nombreuses !

Pourquoi intégrer ce BTS Diététique ?

Ce diplôme est reconnu par l'État de niveau Bac +2 (Certification Titre RNCP Niveau 5 : Technicien supérieur "Diététique").

Optez pour un parcours de formation en initial ou en alternance, dans une école à taille humaine où l'accompagnement de l'étudiant est central.

A l'issue de cette formation, vous aurez toutes les clés pour apporter vos compétences scientifiques et techniques et assurer : la qualité des aliments et des préparations, l'équilibre nutritionnel, l'établissement de régimes sur prescription médicale, le respect des règles d'hygiène. Vous pourrez intervenir tout au long de la chaîne alimentaire : conception, production, distribution. Vous pourrez intervenir tout au long de la chaîne alimentaire : conception, production, distribution... et assurer une mission de formation, de prévention et d'éducation en matière de nutrition.

Le BTS Diététique est dispensé [dans 14 écoles en France](#), situées au cœur de grandes villes réputées pour leurs pôles de compétitivité en santé et nutrition, ainsi que leur bassin d'emplois. Nos écoles sont idéalement placées et facilement accessibles en transport en commun, ce qui vous permettra aussi de profiter pleinement de votre vie étudiante au sein de la ville de votre choix. Enfin, vous évoluerez au sein d'une promotion de 20 à 30 élèves maximum, favorisant la proximité entre étudiants, dans un véritable esprit de "promo".

[En savoir plus](#)

Pourquoi intégrer ce BTS SP3S ?

Ce diplôme est reconnu par l'État de niveau Bac +2 (Certification Titre RNCP Niveau 5).

Optez pour un parcours de formation en initial ou en alternance, dans une école à taille humaine où l'accompagnement de l'étudiant est central.

A l'issue de cette formation, vous aurez toutes les clés pour collaborer étroitement avec les professionnels de la santé, les travailleurs sociaux et les partenaires institutionnels.

Fort de compétences techniques, administratives et relationnelles, vous mettrez vos talents au service de publics nécessitant des soins, des services sociaux et contribuerez activement à promouvoir les activités de la structure qui vous emploie.

Grâce à une connaissance approfondie des offres de service et des publics, vous aurez l'occasion d'analyser les besoins, faciliter l'accès aux droits, proposer des services, organiser leur mise en œuvre, participer à des projets et à la démarche qualité.

Vous serez en mesure de résoudre des problématiques, représenter la structure, participer à son évolution, et d'assumer des responsabilités telles que l'encadrement, la coordination ou l'animation d'équipe. En tant que professionnel polyvalent, vous vous engagerez avec enthousiasme dans la modernisation de l'accès aux prestations, tout en respectant les obligations légales, contractuelles et les procédures internes, avec une autonomie définie en accord avec l'employeur.

Le BTS Diététique est dispensé [dans 14 écoles en France](#), situées au cœur de grandes villes réputées pour leurs pôles de compétitivité en santé et nutrition, ainsi que leur bassin d'emplois. Nos écoles sont idéalement placées et facilement accessibles en transport en commun, ce qui vous permettra aussi de profiter pleinement de votre vie étudiante au sein de la ville de votre choix. Enfin, vous évoluerez au sein d'une promotion de 20 à 30 élèves maximum, favorisant la proximité entre étudiants, dans un véritable esprit de "promo".

[En savoir plus sur le BTS SP3S](#)

Pourquoi allier Management et Santé ?

Bien plus vaste que ce que l'on pourrait penser, les [secteurs de la santé](#) occupent une place prépondérante dans notre économie. Aujourd'hui, les domaines d'exercices et les métiers possibles sont vastes et variés. Quand on pense Santé, on pense blouse blanche, médecins et hôpitaux, mais le marché de la santé est bien plus vaste : Assurances, mutuelles, e-santé, biotech, fabricants de matériel... autant de secteurs liés à la santé et demandeurs de plus de profils qualifiés, qui sauront s'adapter aux spécificités de ces marchés très réglementés.

Chez [HEM Santé](#) vous apprendrez à maîtriser un socle de connaissances fondamentales en management d'entreprise adaptées à l'univers de la santé pour assurer la pleine réussite de votre carrière professionnelle.

Vous travaillerez sur des [disciplines](#) telles que la gestion, le management d'équipe, la gestion de projet, la communication, le développement personnel, l'économie, le droit, le développement commercial, la supply chain, l'anglais des affaires et de la santé, le digital, l'e-santé, l'informatique et la bureautique en adéquation avec l'environnement réglementé et spécifique des secteurs de la santé.

Vous bénéficierez aussi d'une réelle immersion dans l'univers de la santé à travers l'alternance pour améliorer la dimension professionnalisante du diplôme et découvrir le milieu de la santé.

Notre Bachelor est dispensé à Lyon, Nantes, Niort et Rennes, au cœur de ces grandes villes réputées. L'école est idéalement placée et facilement accessible en transport en commun, ce qui vous permettra aussi de profiter pleinement de votre vie étudiante au sein de la ville de votre choix. Enfin, vous évoluerez au sein d'une promotion de 20 à 30 élèves maximum, favorisant la proximité entre étudiants, dans un véritable esprit de "promo"

[En savoir plus sur le Bachelor Management et Santé](#)

Pourquoi faire la formation Chargé d'Affaires Santé ?

Vous avez la fibre commerciale et souhaitez travailler dans le secteur de la santé ?
Devenez Chargé.e d'Affaires Santé grâce à notre formation en alternance.

Une formation en présentiel, qui allie culture commerciale, scientifique, managériale, une expertise nécessaire pour répondre aux besoins des entreprises du domaine de la santé.

La formation de chargé d'affaires en santé vous permettra de valider un titre RNCP de niveau 5, bac +2.

Le chargé d'affaires a pour rôle de promouvoir et vendre des produits de santé, dans le respect de la politique commerciale de son entreprise.

Il élabore une stratégie commerciale, organise et met en place un plan d'actions commerciales et évalue les résultats.

Il prospecte des entreprises afin de développer son portefeuille client, d'atteindre les objectifs fixés et de développer le chiffre d'affaires de l'entreprise.

Il conçoit et négocie des solutions techniques de produits ou de prestations de service.

NOS CAMPUS HEM SANTE

Nos écoles sont situées au cœur de ces grandes villes et facilement accessibles en transport en commun. Elles sont ouvertes avec une large amplitude horaire pour travailler et échanger selon vos besoins.

Bordeaux
190 rue Lecocq
05 56 48 30 00

Brest
6 rue Kergorju
02 98 800 900

Clermont-Ferrand
20 rue Barrière de Jaude
04 73 29 32 32

Dijon
73 boulevard Mansart
03 45 58 01 30

Grenoble
9 rue du Pré Cornu
38610 Gières
04 76 03 15 99

Lille
235 Av. de la recherche
Parc Eurasanté
59120 Loos
03 20 58 13 13

Lyon
19 rue des Tuiliers
04 81 65 33 00

Marseille
257 rue Saint Pierre
04 95 08 40 00

Montpellier
Espace Saint Charles
300 rue A. Broussonnet
04 67 61 95 42

Nantes
11 bis quai de Turenne
02 40 20 33 20

Rennes
34 rue Anatole France
02 99 33 04 33

Niort
Centre Du Guesclin,
Bâtiment A,
Place Chanzy
05 25 27 30 08

Strasbourg
1 Place St Louis
03 88 32 66 33

Saint-Étienne
03 rue Claude Odde
04 77 20 06 04



REJOINDRE HEM SANTE EN ALTERNANCE

BTS	Bachelor / Chargé d'Affaires Santé
<p data-bbox="135 779 758 853">Vous souhaitez intégrer un de nos BTS en alternance ?</p> <p data-bbox="215 907 678 943">Les admissions s'effectuent via</p> <ul data-bbox="156 994 767 1285" style="list-style-type: none"> - la plateforme Parcoursup®. (élève en terminale ou étudiant en réorientation) - Sur notre site : reconversion professionnelle ou statut France Travail ou salarié) <p data-bbox="124 1341 767 1415">Vous devrez joindre les pièces justificatives suivantes :</p> <ul data-bbox="156 1469 775 1727" style="list-style-type: none"> • CV et lettre de motivation • Bulletins de notes de l'année en cours • Bulletins de notes de l'année précédente • Diplôme du Bac une fois obtenue • Compléter le projet motivé. <p data-bbox="119 1780 775 1899">Le contrat d'apprentissage peut débuter en entreprise 3 mois avant la date de début de la formation.</p> <p data-bbox="111 1953 780 2027">Si vous souhaitez faire les BTS en initial, il suffit de prendre un rendez-vous ci-dessous.</p>	<p data-bbox="810 779 1485 943">Vous souhaitez intégrer le Bachelor Management et Santé ou la formation Chargé d'Affaires Santé à Lyon, Nantes, Niort et Rennes ?</p> <p data-bbox="818 994 1477 1113">Complétez le formulaire ci-dessous en nous joignant l'ensemble des pièces justificatives demandées :</p> <ul data-bbox="858 1167 1485 1509" style="list-style-type: none"> • Bulletins de notes de l'année précédente. • Bulletins de notes de l'année en cours. • Vos diplômes obtenus (épreuves anticipées de français, Bac, BTS, autre). • Votre CV. • Compléter le projet professionnel <p data-bbox="866 1563 1426 1599">Fichiers acceptés : jpg ou pdf, < 5Mo.</p> <p data-bbox="818 1653 1477 1816">Notre équipe pédagogique étudiera avec la plus grande attention votre candidature et vous contactera dans les 48H pour convenir d'un rendez-vous pédagogique.</p> <p data-bbox="951 1906 1342 1942">Vous avez des questions ?</p> <p data-bbox="999 1995 1294 2031">Prenez rendez-vous</p>



HEM Santé
Haute École de Management